

MERCURY LINE





Dal 1982 siamo una solida realtà industriale, leader nella tecnologia **laser**.

Siamo il partner ideale al servizio dei clienti, per offrire loro, soluzioni innovative e in grado di rispondere alle specifiche richieste del mercato di riferimento.

Grazie al nostro know-how e ai continui investimenti forniamo sistemi laser che assicurano performances significative in termini di costi, efficienza operativa e qualità del prodotto finale.

La completa gamma di sistemi laser, sviluppati dal nostro dipartimento R&D, crea **valore** e soddisfa le esigenze applicative di tutti i nostri clienti.

THE LASER WAY

Da **40 anni** produciamo i nostri sistemi laser **in Italia** grazie ai cinque reparti (meccanico, elettronico, optoelettronico, informatico e produttivo) che seguono tutte le fasi del processo di sviluppo.

I sistemi **SEI Laser** sono controllati da software e firmware sviluppati internamente, da un team di programmatori esperti e in grado di rispondere tempestivamente alle diverse esigenze applicative.

Tecnologie d'avanguardia richiedono impegno e costante ricerca; la nostra storia ha i suoi capisaldi nella fidelizzazione e stima reciproca con i clienti.

Questa alchimia ci ha consentito di instaurare rapporti professionali e **solidi**, che durano da decenni e si rinnovano costantemente.



**LET
YOUR
CREATIVITY
OUT**



SEI Laser, il principale produttore italiano di sistemi laser industriali, presenta **Mercury LINE**, l'innovativa e flessibile gamma di sistemi laser, specificatamente progettati per soddisfare **tutte** le esigenze dei clienti.

Disponibile in oltre **100** modelli ed equipaggiata da sorgenti con potenze laser da 150 a 2000 W, permette la lavorazione in lastra di materiali organici e compositi compatibili con la lunghezza d'onda dei laser CO₂.

Che si tratti di incidere un logo o di ritagliare un profilo arrotondato, perfetto e con precisione; le possibilità sono **infinite!**

Mercury LINE è disponibile in svariate configurazioni, da 1500x1000 mm fino a 2000x4000 mm e grazie alle opzioni e agli accessori appositamente sviluppati è ideale a qualsiasi ambiente e processo di produzione.



MERCURY

PIANO FISSO



2040 2000 x 4000 mm	
	2030 2060 x 3080 mm
1530 1500 x 3080 mm	
1520 1500 x 2050 mm	
1215 1250 x 1550 mm	
1510 1500 x 1000 mm	

aree di lavoro

Mercury è il sistema laser professionale "top di gamma" per il taglio laser CO₂, caratterizzato da un'ampia flessibilità di impiego ed alte prestazioni.

L'elevata **accuratezza** ($\pm 0,05$ mm/m) e la **ripetibilità** del profilo di taglio laser (short term: $\pm 0,01$ mm) sono coniugate con prestazioni al top di settore: la velocità massima è di 2000 mm/s e l'accelerazione arriva facilmente fino a 2 g.

La struttura solida, unita alla movimentazione degli assi cartesiani X-Y, tramite motori lineari ad alte prestazioni ed il controllo di posizione, attraverso righe ottiche ad alta precisione, garantiscono performance produttive e qualitative **uniche** anche per un utilizzo intensivo **24/7**.

Mercury LINE, in configurazione **Piani Mobili**,
consente, attraverso l'elevatore, di gestire le fasi
di carico e scarico in tempo mascherato,
garantendo una maggiore produttività e assicurando
la sicurezza sempre in Classe 1
(CEI EN 60825-1)

2030
2060 x 3080 mm

1530
1500 x 3080 mm

1520
1500 x 2050 mm

1215
1250 x 1550 mm

aree di lavoro



MERCURY

PIANI MOBILI

MERCURY

CONVEYOR



2030

2060 x 3080 mm

1530 1500 x 3080 mm		2530 2500 x 3000 mm	
1520 1500 x 2050 mm			
			3215 3200 x 1500 mm

aree di lavoro

Mercury Conveyor è il sistema laser professionale che garantisce elevate **performance** nel taglio, nella decorazione e perforazione di tessuto e materiali tecnici in rotolo, utilizzati per applicazioni industriali e non solo, laddove venga richiesta una particolare precisione, **qualità e velocità** di taglio per elevati volumi.

Il piano di trasporto, appositamente sviluppato per le lavorazioni laser, consente realizzazioni estremamente accurate e una qualità di taglio eccezionale.

Mercury LINE offre anche la personalizzazione con **due piani a cassette**, che consentono il carico e lo scarico alternato dei materiali da processare. Una porzione del piano viene estratta, consentendo all'operatore di recuperare il materiale lavorato mentre sull'altra porzione la macchina laser continua la lavorazione.

Il caricamento e l'estrazione in tempo mascherato aumentano notevolmente la **produttività** totale: il laser non si ferma mai e processa in ciclo continuo. Il **tempo** di produzione è quindi quasi dimezzato. Il funzionamento può essere automatico e/o manuale ed è possibile l'interfacciamento con **automazioni** o robot.

Il livello di sicurezza per l'operatore è sempre garantito grazie anche all'adozione dei più avanzati sistemi di protezione: interblocchi ridondanti e scanner laser di sicurezza.

2030
2060 x 3080 mm

1530
1500 x 3080 mm

1520
1500 x 2050 mm

1215
1250 x 1550 mm

1510
1500 x 1000 mm

aree di lavoro



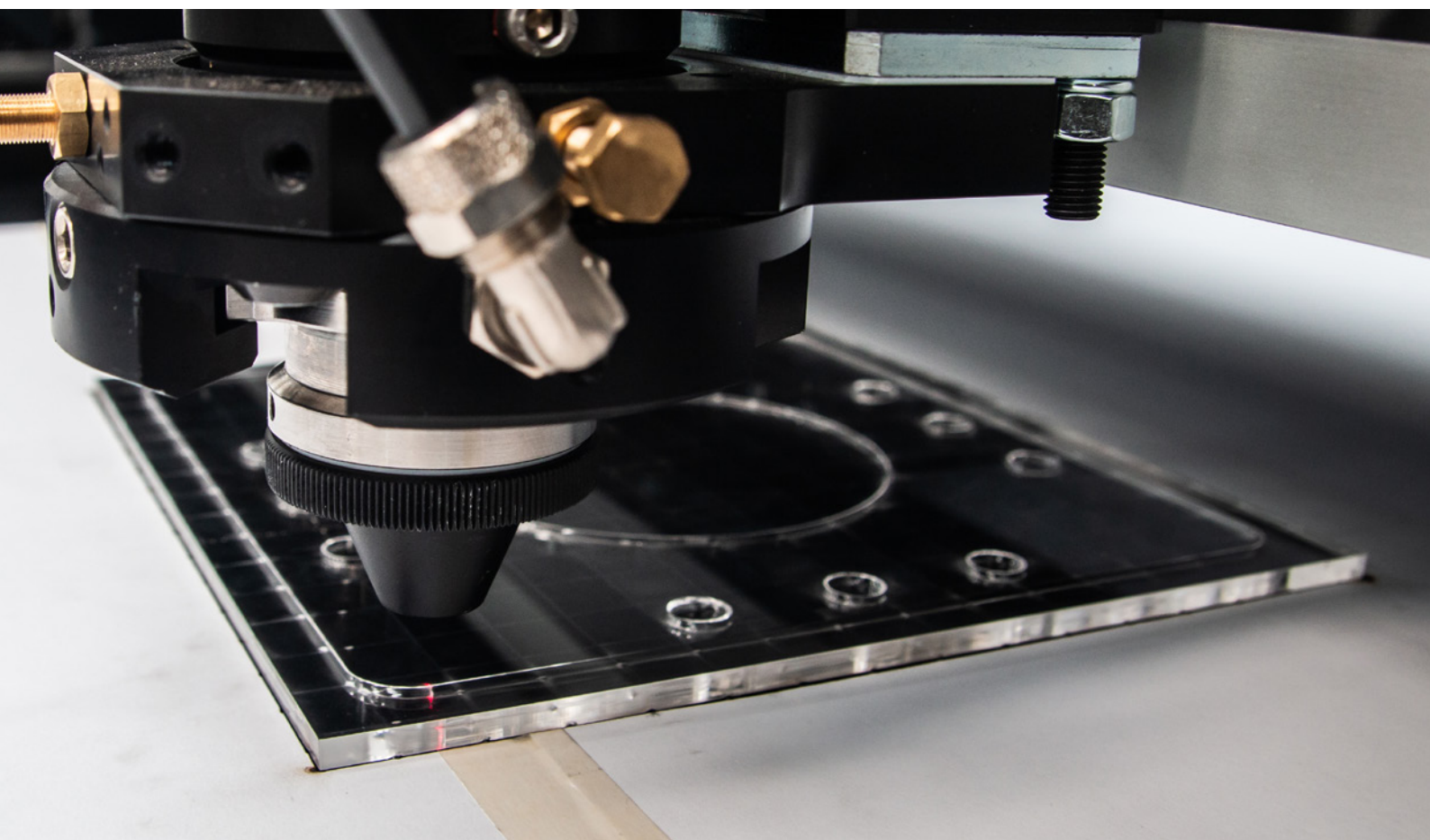
MERCURY

CASSETTI

PLUS UNICI

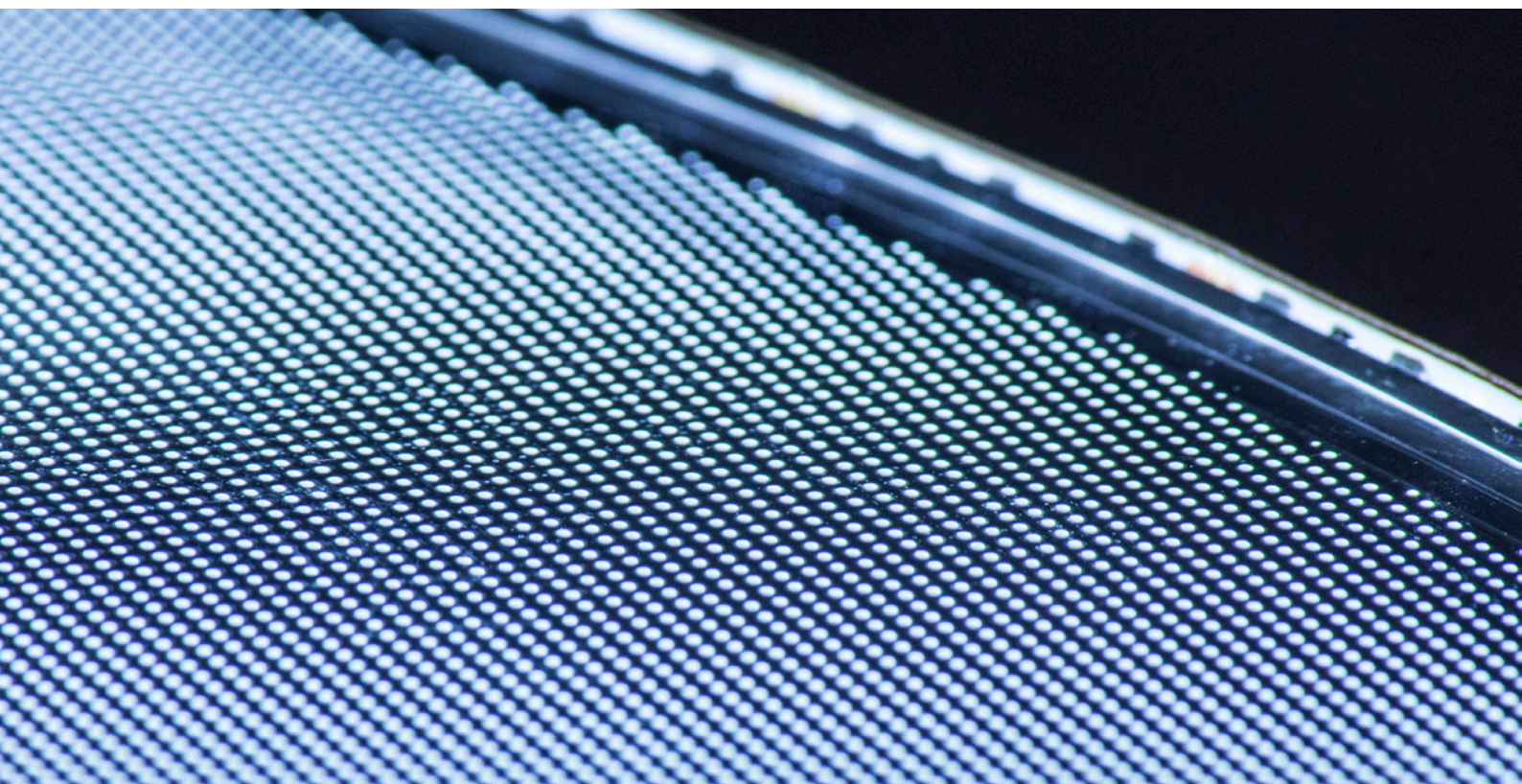


- Semplicità di utilizzo.
- Elevata **accuratezza** e ripetibilità del profilo di taglio.
- Prestazioni al top di settore grazie alla dotazione di motori lineari e agli algoritmi di controllo sviluppati in SEI Laser.
- **Manutenzione** ridottissima, **robustezza** e lunga durata della sorgente laser.
- Ridotto ingombro al suolo e accesso all'area di lavoro da tre lati.
- Svariate configurazioni che rendono il sistema adatto a qualsiasi ambiente e processo di produzione.
- Industria **4.0 ready**: semplici inserimenti in workflow digitalizzati e automatici.
- 100% made in Italy.





- Capote di protezione per la massima sicurezza, in linea alle normative vigenti.
- Movimentazione degli assi X-Y con motori lineari magnetici ad elevata dinamicità, controllata da righe ottiche ad alta precisione.
- Telaio in **acciaio elettrosaldato** estremamente robusto.
- Classe 1 o classe 4 per la sicurezza dell'operatore.
- **Software Icaro** proprietario, intuitivo e user friendly.



**100%
MADE
IN ITALY**

ESTREMA FLESSIBILITÀ

Le svariate configurazioni disponibili di Mercury LINE, rendono il sistema adatto a qualsiasi ambiente e processo produttivo.

- Kit 3D per il taglio e il mezzo-taglio di materiali di superficie 3D (compatibilità *.dxf 3D).
- Kit taglio metallo con testa di taglio H.P. (gas ad alta pressione) e sensore capacitivo.
- Scanner laser di sicurezza (per sistemi in classe 4 o con piani mobili/cassetti).
- Gruppo asse rotativo per la lavorazione di oggetti cilindrici (diametro massimo: 250 mm).
- Telecamera CCD per il taglio laser a registro e per l'upload automatico dei file di lavoro, grazie alla lettura di codici 2D e 3D.
- Capotte ad apertura e chiusura automatica per operazioni in totale sicurezza e ottimizzazione dell'aspirazione dei fumi.
- Piano di lavoro personalizzabile per adattarsi a tutte le lavorazioni.



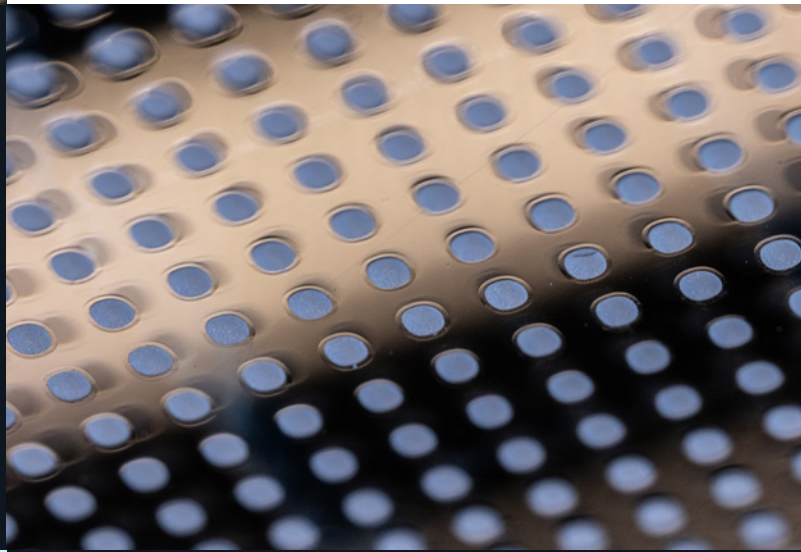
MATERIALI PROCESSABILI



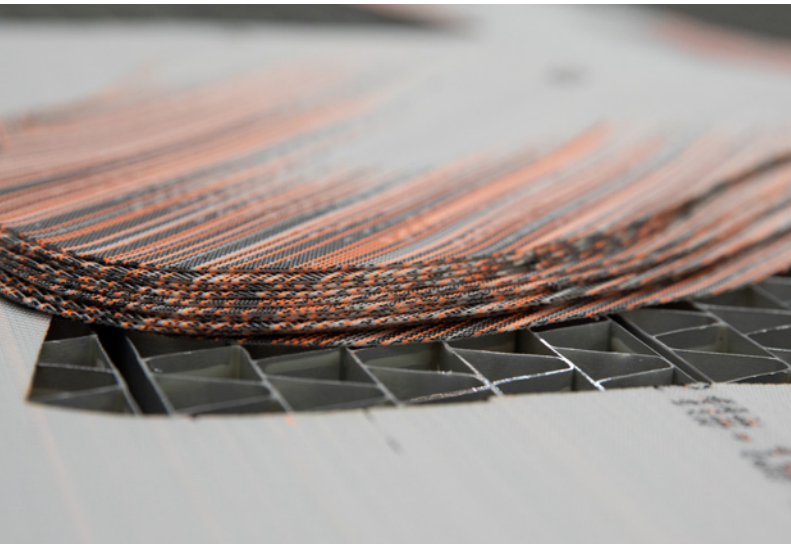
Mercury Line è in grado di processare innumerevoli **materiali** organici e compositi in lastra o in rotolo.

Materiali Plastici:

Acrilico (PMMA)
Acrilonitrile-butadiene stirene (ABS)
Materiali compositi
Acetati
Film accoppiati plastici
Pellicola adesiva
Poliammide (PA)
Polibutilentereftalato (PBT)
Policarbonato (PC)



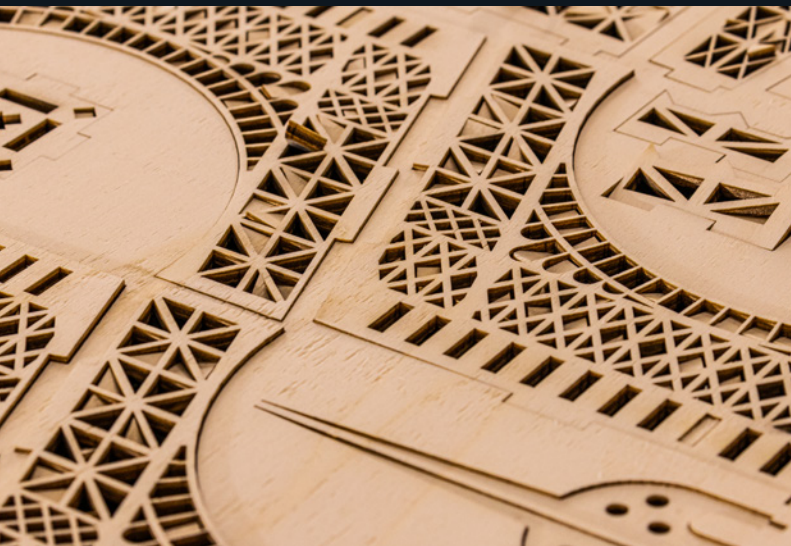
Polietilene (PE)
Poliestere (PES)
Polietilene tereftalato (PET)
Poliimmide (PI)
Polipropilene (PP - BOPP)
Solfuro di polifenilene (PPS)
Polistirene (PS)
Schiuma poliuretanic (PUR)
Espanso (privo di PVC)

**Tessuti:**

Poliestere (PES)
Feltro
Microfibra
Cuoio
Pelle
Pelle sintetica
Fibre naturali (es. cotone, lino)
Tessuti sintetici
Lana
Seta
Kevlar

Metalli:

Acciaio
Ferro dolce
Ferro zincato
Alluminio
Titanio

**Altri materiali:**

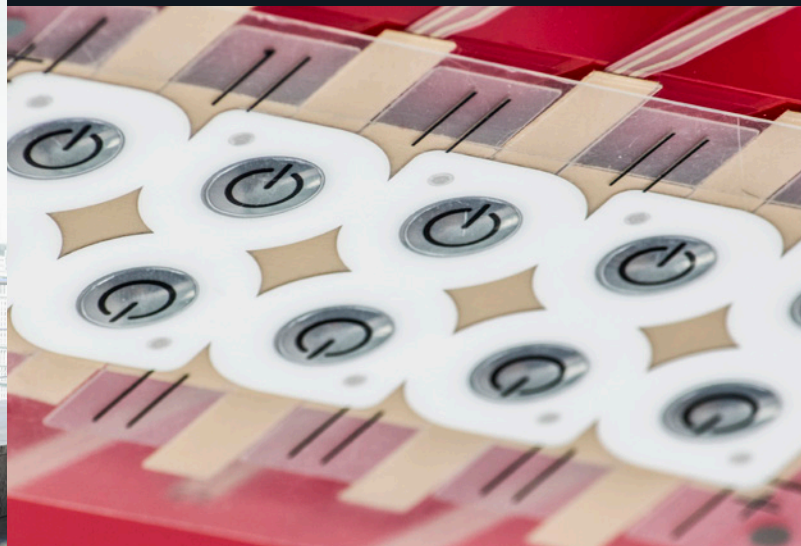
Legno
Carta
Cartone
Sughero
Vetro
Gomma
MDF

INFINITE APPLICAZIONI

Le svariate configurazioni disponibili rendono il sistema Mercury LINE estremamente flessibile, perfetto per soddisfare qualsiasi esigenza applicativa.

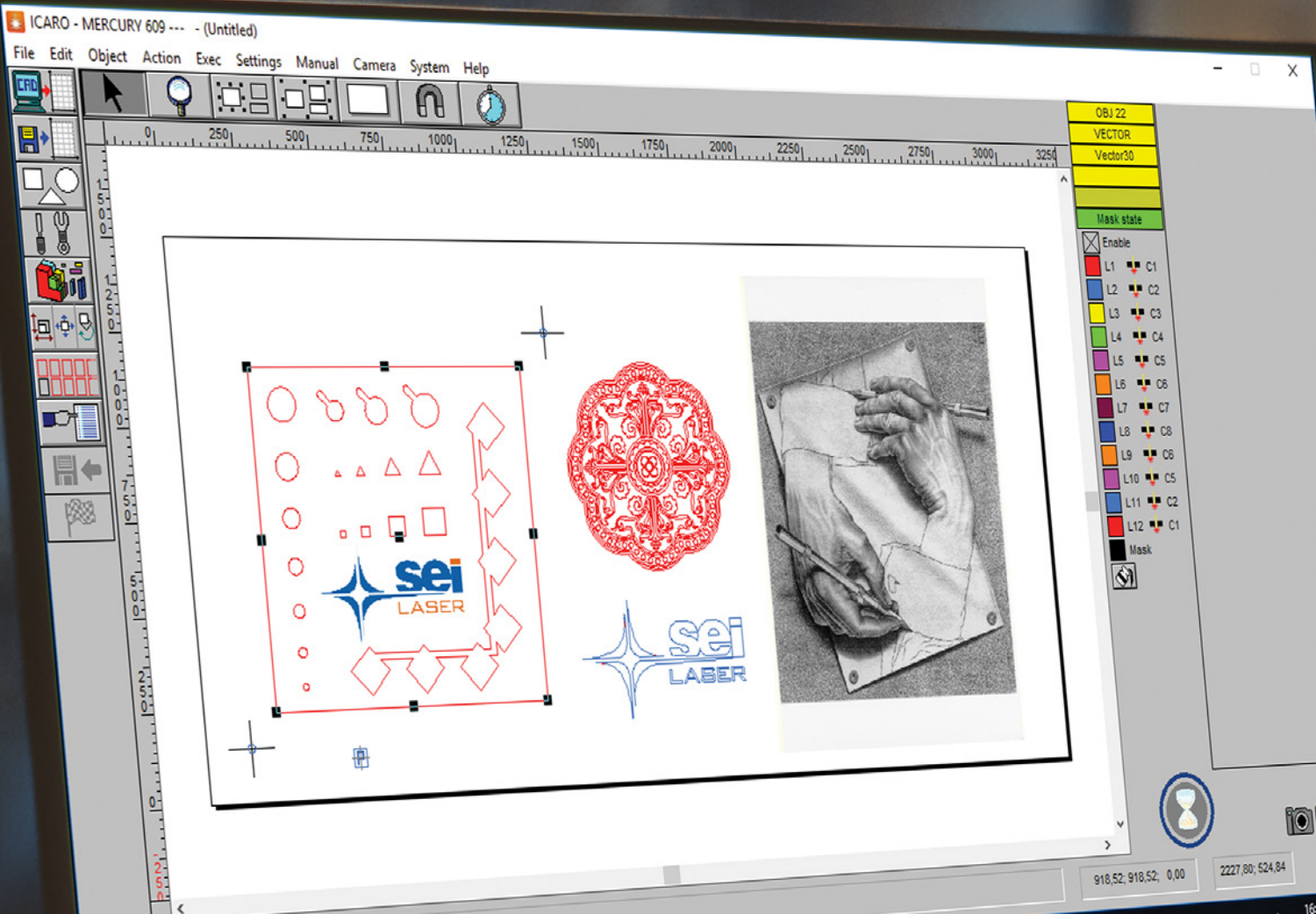


oggettistica,
complementi di arredo (personalizzazione),
decorazione,
intarsio,
timbri,
espositori,
settore calzaturiero,
lavorazione della pelle,
lavorazione di materiali in lastra e/o rotolo.



illuminotecnica,
elettronica,
backlight,
settore automobilistico,
occhialeria,
bandiere e striscioni,
insegnistica,
sportswear,
packaging.



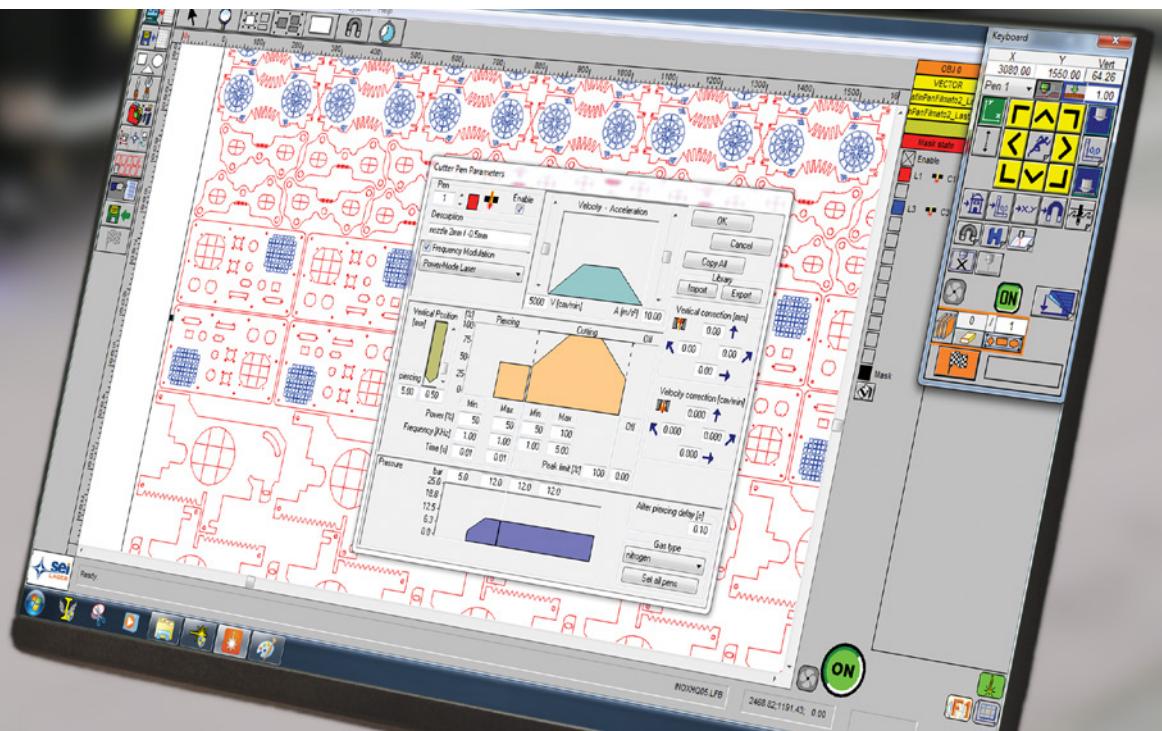


Il nostro software proprietario **Icaro** è estremamente intuitivo e user-friendly.

La facile importazione dei file, sia CAD che grafici e la semplice impostazione dei parametri laser, rendono Icaro l'innovativa interfaccia software multifunzione, **"made in Italy"** 100% SEI Laser.

- Camera CCD per la lavorazione laser a registro e per l'upload automatico dei file grazie ai marcatori di stampa singoli o multipli e lettori di codici a barre 2D/3D con illuminazione radiale/perpendicolare RGB.
- Software BLU per backlight LGP a LED: sviluppato specificatamente per il taglio e la marcatura dei pannelli in PMMA.
- Grazie all'integrazione con Post Processor personalizzati, Icaro permette una semplice, veloce ed intuitiva progettazione del lavoro e un'automatica programmazione del sistema laser per il taglio di metalli ferrosi e non ferrosi di basso spessore.
- Efficace diagnostica del sistema e della sorgente laser: semplici operazioni di assistenza remota.

SOFTWARE ICARO



INSTALLAZIONE

Tutti i sistemi **SEI Laser** sono predisposti per l'integrazione in processi produttivi a controllo digitale automatizzato e sono **certificati** per la conformità alla legislazione relativa all'Industria 4.0.

Tutti i sistemi SEI Laser sono certificati per soddisfare i seguenti requisiti:

- controllo per mezzo di CNC (Computer Numerical Control) e/o PLC (Programmable Logic Controller);
- interconnessione ai sistemi informatici di fabbrica con caricamento da remoto di istruzioni e/o part program;
- integrazione automatizzata con il sistema logistico della fabbrica o con la rete di fornitura e/o con altre macchine del ciclo produttivo;
- interfaccia tra uomo e macchina semplici e intuitive;
- rispondenza ai più recenti parametri di sicurezza, salute e igiene del lavoro.





SEI Laser, grazie alla sua vasta gamma di servizi di assistenza tecnica offerti e alla sua presenza capillare, garantisce una risposta puntuale, efficace e personalizzata alle differenti esigenze dei clienti. Oltre agli interventi tecnici sul campo, SEI Laser offre un valido servizio di **controllo da remoto**. La comunicazione tra l'azienda e il cliente, gestita in tempo reale tramite chat, permette all'operatore di essere guidato **passo-passo** nelle seguenti operazioni tecniche:

- visualizzazione e modifica dei **parametri** di configurazione del sistema laser;
- visualizzazione e modifica dei parametri di lavorazione;
- **diagnostica** della sorgente laser e delle parti di controllo;
- LOG relativi allo storico del funzionamento;
- trasferimento di file;
- aggiornamento del software di gestione macchina.

POST VENDITA

CONFIGURAZIONI

Versioni

Area di lavoro (mm)

Potenza laser (W)

Massimo spessore materiale (mm)

Massimo carico (kg/m²)

Corsa asse Z (mm)

Accuratezza (mm/m)

Ripetibilità (mm)

OPZIONI

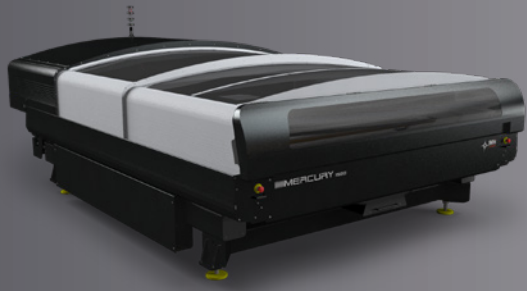
Kit taglio metallo con testa di taglio H.P. (gas ad alta pressione) e sensore capacitivo

Barriere ottiche o scanner laser di sicurezza per sistemi in Classe 4

Gruppo asse rotativo per la lavorazione di oggetti cilindrici (diametro massimo: 250 mm)

Kit 3D per il taglio e il mezzo-taglio di materiali di superficie 3D

Capote di protezione



MERCURY PIANO FISSO						MERCURY PIANI MOBILI				
1215	1510	1520	1530	2030	2040	1215	1520	1530	2030	
1250x1550	1500x1000	1500x2050	1500x3080	2060x3080	2000x4000	1250 x 1550	1500 x 2050	1500 x 3080	2060 x 3080	
da 150 a 500	da 150 a 800	da 150 a 2000				da 150 a 500	da 150 a 2000			
50						50				
40						40				
70						70				
< 0,1						< 0,1				
0,01						0,01				

•	•
•	•
•	•
•	•
•	•

Le specifiche tecniche indicate, a titolo illustrativo, possono variare in fase di offerta commerciale

CONFIGURAZIONI

Versioni

Area di lavoro (mm)

Potenza laser (W)

Massimo spessore materiale (mm)

Massimo carico (kg/m²)

Corsa asse Z (mm)

Accuratezza (mm/m)

Ripetibilità (mm)

OPZIONI

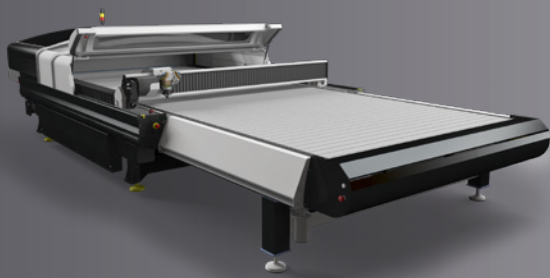
Kit taglio metallo con testa di taglio H.P. (gas ad alta pressione) e sensore capacitivo

Barriere ottiche o scanner laser di sicurezza per sistemi in Classe 4

Gruppo asse rotativo per la lavorazione di oggetti cilindrici (diametro massimo: 250 mm)

Kit 3D per il taglio e il mezzo-taglio di materiali di superficie 3D

Capote di protezione



MERCURY CONVEYOR					MERCURY CASSETTI				
1520	1530	2030	2530	3215	1215	1510	1520	1530	2030
1500x2050	1500x3080	2060x3080	2500x3000	3200x1500	1250x1550	1500x1000	1500x2050	1500x3080	2000x3080
da 150 a 1200					da 150 a 500	da 150 a 800		da 150 a 1200	
50					50				
40					40				
70					70				
< 0,1					< 0,1				
0,01					0,01				

					●				
●					●				
					●				
●	●	●			●				

Le specifiche tecniche indicate, a titolo illustrativo, possono variare in fase di offerta commerciale



SEI S.p.A.

Sito produttivo
Via San Cassiano, 2
24030 Mapello (BG) - Italy
T. +39 035 4376016
info@seilaser.com
www.seilaser.com

SEI Laser Converting

Via Praz dai Trois, 16
33030 Buja (UD) - Italy
T. +39 0432 1715827
F. +39 0432 1715828
info@seiconverting.it
www.seilaser.com

SEI Deutschland GmbH

Moosweg 9
D-82386 Huglfing - Germany
T. +49 8802 913600
F. +49 8802 9136066
info@seilaser.de
www.seilaser.de



**VICINO
A CHI
GUARDA
LONTANO**

SEI S.p.A.
Via R. Ruffilli, 1
24035 Curno (BG) - Italy
T. +39 035 4376016
F. +39 035 463843
info@seilaser.com
www.seilaser.com

SEI Laser France

Le Korner
17 Rue du Prof. Jean Bernard
69007 Lyon - France
T. +33 4 37 70 48 93
france@seilaser.com
www.seilaser.com/fr

SEI Laser Latin America

Industria e Comercio
de Equipamentos LTDA
Rua Antonia Martins Luiz, 410,
CEP: 13347-404,
Distrito Industrial João Narezzi,
Indaiatuba San Paolo - Brasil
T. +55-(19)-3935-1550
T. +55-(19)-3935-2950
Whatsapp: +55-(19)-99350-4466
atendimento@seilatinamerica.com.br
seilatinamerica.com.br

SEI Laser Systems (SHAOXING)

Co. Ltd.
N°128, Zheduan Road,
Pukou Development, Shengzhou,
Post Code 312400 Zhejiang - China
T. +86 575 83933766
F. +86 575 83933766
info@seilaserasia.com
www.seilaserasia.com





SEI S.p.A.
Via R. Ruffilli, 1
24035 Curno (BG) - Italy
T. +39 035 4376016
F. +39 035 463843
info@seilaser.com
www.seilaser.com